

มาตรการส่งเสริมการลงทุนสู่การพลิกโฉมประเทศไทย



ดวงใจ อัครจินตจิตร
เลขาธิการคณะกรรมการส่งเสริมการลงทุน

19 มีนาคม 2561

Focus ของนโยบายส่งเสริมการลงทุนปัจจุบัน



เทคโนโลยีและนวัตกรรม

- การวิจัยและพัฒนา
- อุตสาหกรรม/บริการเป้าหมาย
- การสร้างมูลค่าเพิ่ม



ทรัพยากรมนุษย์

- พัฒนาบุคลากรไทย
- ดึงดูดบุคลากรศักยภาพสูงจากต่าง ปท.



การปรับปรุงประสิทธิภาพ

- ยกระดับกิจการเดิม
- พัฒนา SMEs



การพัฒนาพื้นที่เป้าหมาย

- ระเบียงเศรษฐกิจพิเศษภาคตะวันออก
 - เขตเศรษฐกิจพิเศษชายแดน
- 

มาตรการส่งเสริมการลงทุนในปัจจุบัน

Product-based

- Bio & Medical Industries
- Advanced Industries
- Basic & Supporting Industries
- High Value Services
- Creative & Digital Industries



Technology-based

- Biotechnology
- Nanotechnology
- Advanced Material Technology
- Digital Technology



Merit-based

- R&D
- สนับสนุนสถาบันการศึกษา/วิจัย หรือกองทุนพัฒนาเทคโนโลยีและบุคลากร
- IP licensing fee
- ฝึกอบรมด้านเทคโนโลยีขั้นสูง
- พัฒนา Local supplier
- ออกแบบผลิตภัณฑ์และบรรจุภัณฑ์

Area-based

- EEC (3 จังหวัด)
- SEZ (10 จังหวัด)
- ชายแดนภาคใต้ (4 จังหวัด 4 อำเภอ)
- 20 จังหวัดที่มีรายได้ต่อหัวต่ำ
- นิคม/เขตอุตสาหกรรม
- เขตวิทยาศาสตร์และเทคโนโลยี เช่น Science Park, Food Innopolis, SKP

Agenda-based

- มาตรการปรับปรุงประสิทธิภาพการผลิต
- มาตรการส่งเสริมจดทะเบียนตลาด MAI
- มาตรการส่งเสริม SMEs
- มาตรการส่งเสริมเกษตรกรท้องถิ่น

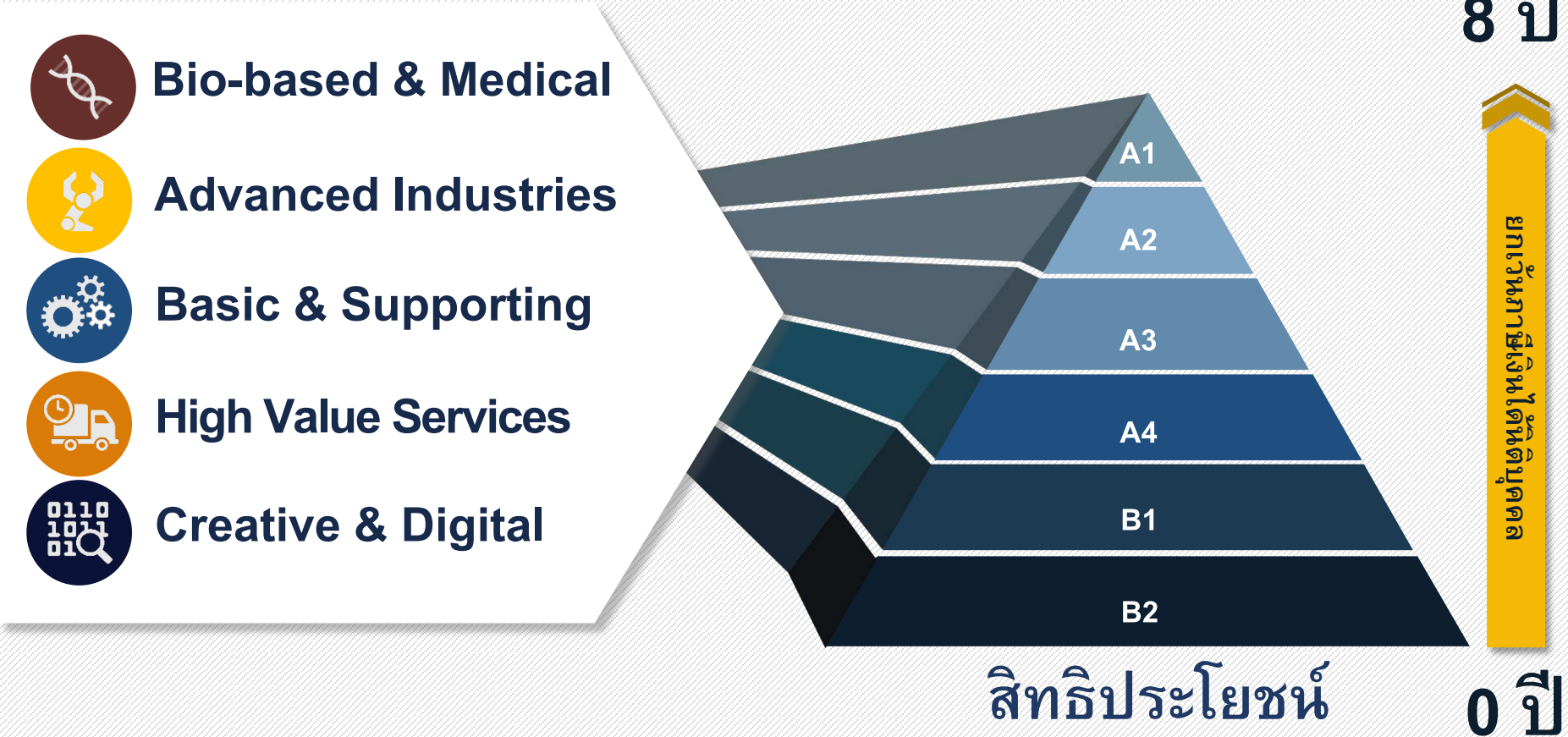


1

Product-Based Incentives

Product-Based Incentives

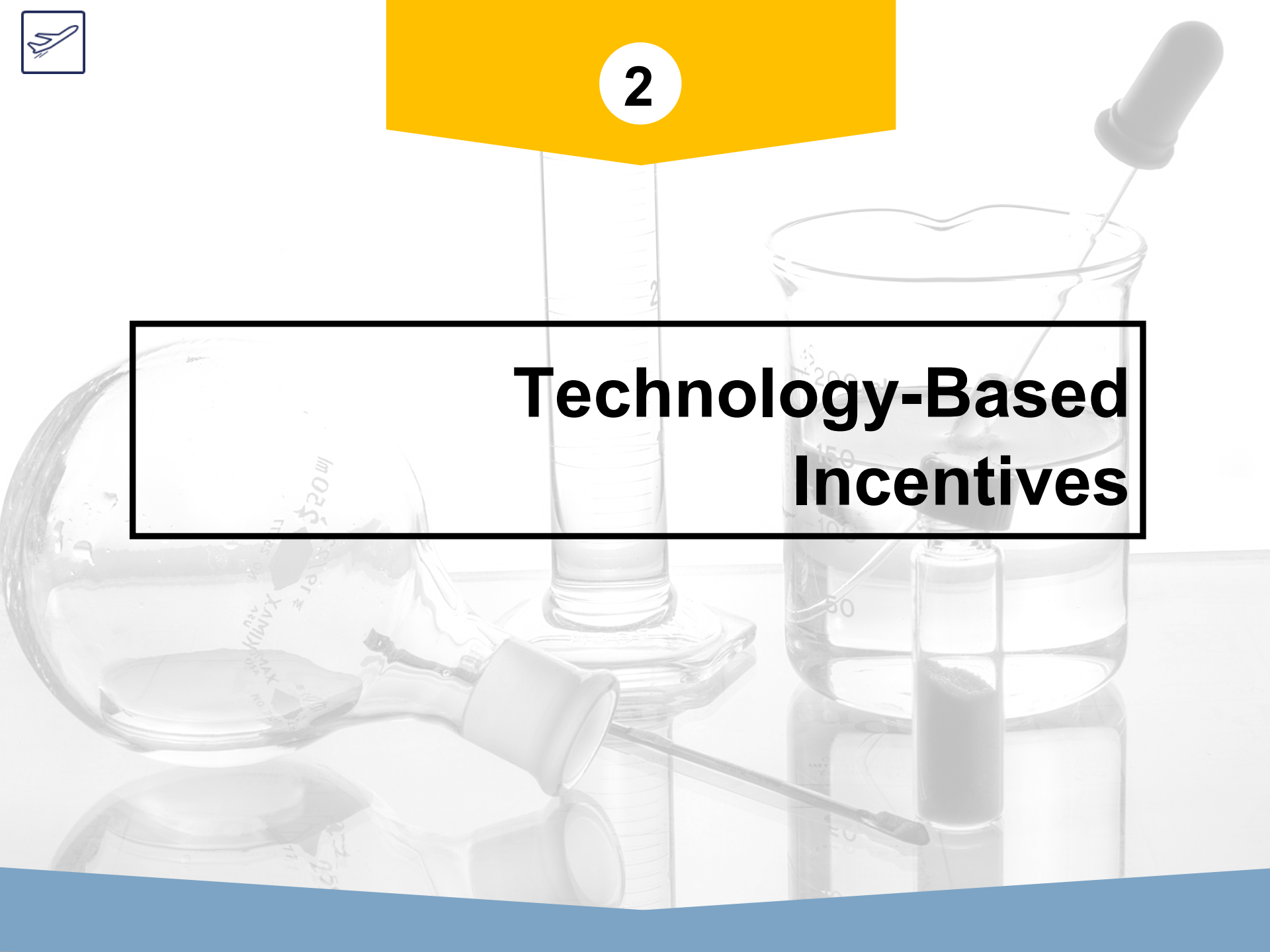
สิทธิประโยชน์แตกต่างกันตามระดับเทคโนโลยี มูลค่าเพิ่ม และการสนับสนุนห่วงโซ่การผลิต





2

Technology-Based Incentives



มาตรการพัฒนาขีดความสามารถด้านเทคโนโลยี

ให้สิทธิประโยชน์เพิ่มเติมกับการลงทุนเพื่อพัฒนาเทคโนโลยีเป้าหมาย (Core Technologies) ซึ่งจะช่วยยกระดับขีดความสามารถของประเทศ โดยมีเงื่อนไขการถ่ายทอดเทคโนโลยี โดยร่วมมือกับสถาบันการศึกษา/วิจัย เช่น Technology Research Consortium เป็นต้น

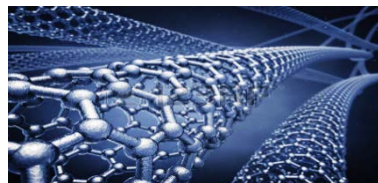
ยกเว้น CIT 10 ปี

Targeted Core Technologies

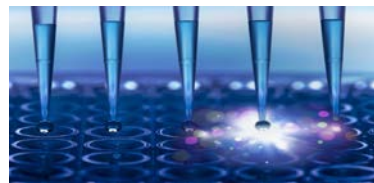
Biotechnology



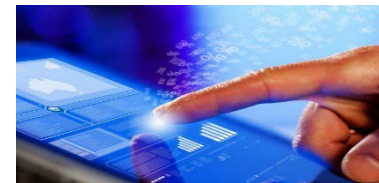
Nanotechnology



Advanced Material Technology



Digital Technology



Enabling Services

(กิจการเหล่านี้จะต้องสนับสนุนการพัฒนา Core Technologies)

1. การวิจัยและพัฒนา
2. สถานฝึกฝนวิชาชีพ (เฉพาะด้าน S&T)
3. การออกแบบทางอิเล็กทรอนิกส์
4. บริการออกแบบทางวิศวกรรม
5. บริการทดสอบทางวิทยาศาสตร์
6. บริการสอบเทียบมาตรฐาน

มาตรการพัฒนาขีดความสามารถด้านเทคโนโลยี

ให้สิทธิประโยชน์ “ยกเว้นอากรของที่นำเข้ามาเพื่อใช้ในการวิจัยและพัฒนา รวมทั้งการทดสอบที่เกี่ยวข้อง” สำหรับกิจการวิจัยและพัฒนา กิจการเทคโนโลยีชีวภาพ โดยมีแนวทางดังนี้

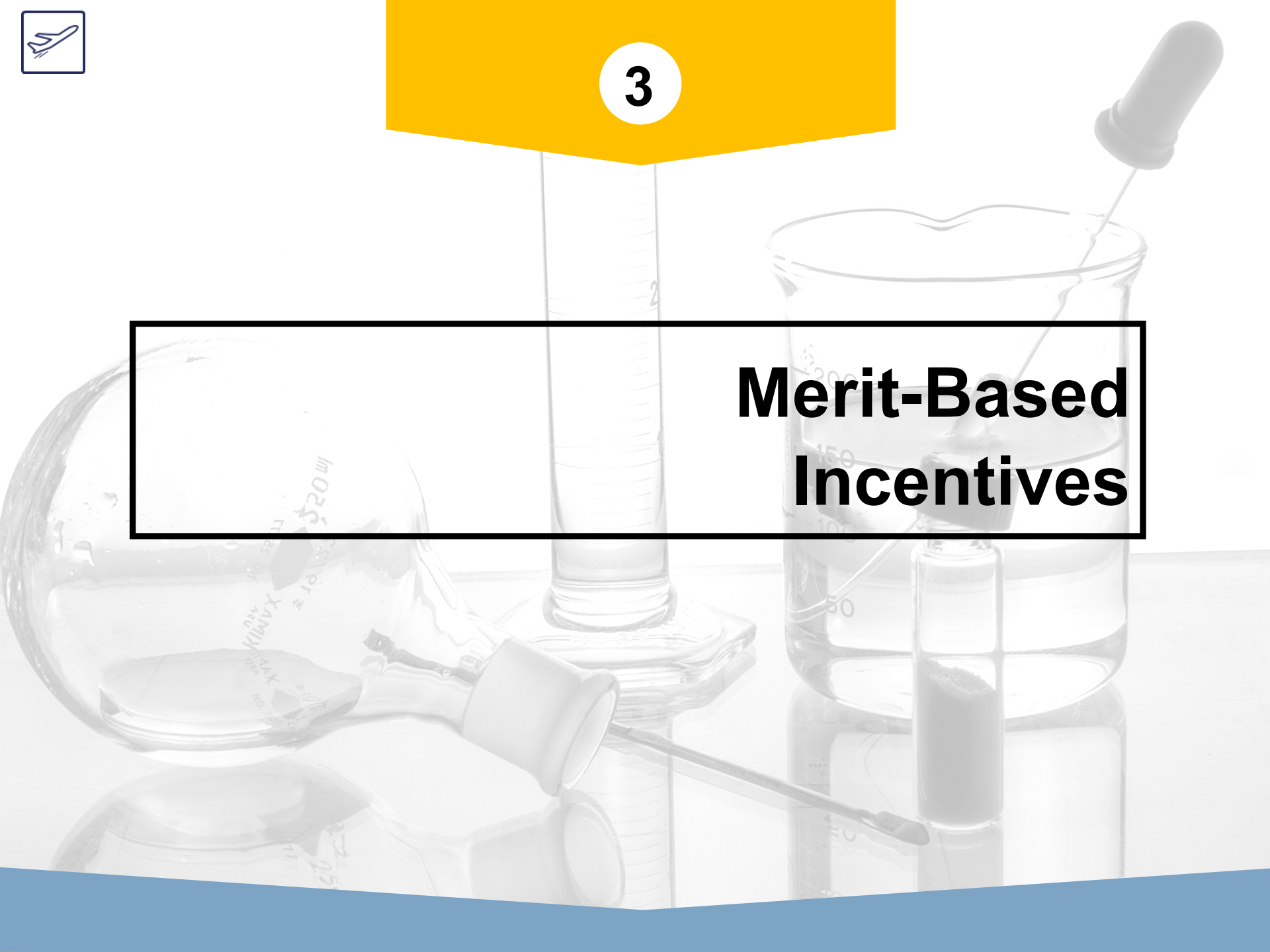
- ของสำหรับใช้ทำ R&D หรือการทดสอบที่เกี่ยวข้อง เช่น วัสดุต้นแบบ สารเคมี เป็นต้น
- กำหนดให้ยกเว้นอากรคราวละ 1 ปี และให้ขยายเวลาได้อีกครั้งละ 1 ปี





3

Merit-Based Incentives



Merit-Based Incentives-Optional Scheme

Product-Based
Incentives



Merit-Based Incentives

Technology-Based
Incentives



ยกเว้นภาษีเงินได้นิติบุคคลสูงสุด 13 ปี

Merit-Based Incentives ด้านการเพิ่มขีดความสามารถในการแข่งขัน

ประเภทเงินลงทุน/ค่าใช้จ่าย	Cap เพิ่มเติม (% ของเงินลงทุน/ค่าใช้จ่าย)
1. R&D ทั้งทำเอง ว่าจ้างผู้อื่นในประเทศ หรือร่วมวิจัยกับองค์กรในต่างประเทศ	300%
2. การสนับสนุนกองทุนพัฒนาเทคโนโลยีและบุคลากร สถาบันการศึกษา/วิจัย หน่วยงานรัฐด้าน S&T	100%
3. ค่าธรรมเนียมการใช้สิทธิเทคโนโลยีที่พัฒนาจากแหล่งในประเทศ	200%
4. การฝึกอบรมด้านเทคโนโลยีขั้นสูง รวมทั้งการอบรมด้านระบบดิจิทัล	200%
5. การพัฒนา Local Supplier ที่มีหุ้นไทยไม่น้อยกว่า 51% ในการฝึกอบรมเทคโนโลยีขั้นสูง และการให้ความช่วยเหลือทางเทคนิค	200%
6. การออกแบบผลิตภัณฑ์และบรรจุภัณฑ์ ทั้งทำเอง หรือว่าจ้างผู้อื่นในประเทศ	200%

ให้สิทธิประโยชน์เพิ่มเติมตามสัดส่วนเงินลงทุน/ค่าใช้จ่ายดังนี้

เงินลงทุน/ค่าใช้จ่าย ต่อยอดขายรวม ใน 3 ปีแรก	ยกเว้น CIT เพิ่มเติม/ Cap เพิ่มขึ้น ตามที่กำหนด
1% หรือ ≥ 200 ลบ.	1 ปี
2% หรือ ≥ 400 ลบ.	2 ปี
3% หรือ ≥ 600 ลบ.	3 ปี

กลุ่ม A1, A2 ทำ merit แล้วได้
ยกเว้น CIT เกิน 8 ปีได้
(แต่รวมแล้วไม่เกิน 13 ปี)



4

มาตรการส่งเสริมการลงทุน
ในพื้นที่เป้าหมาย

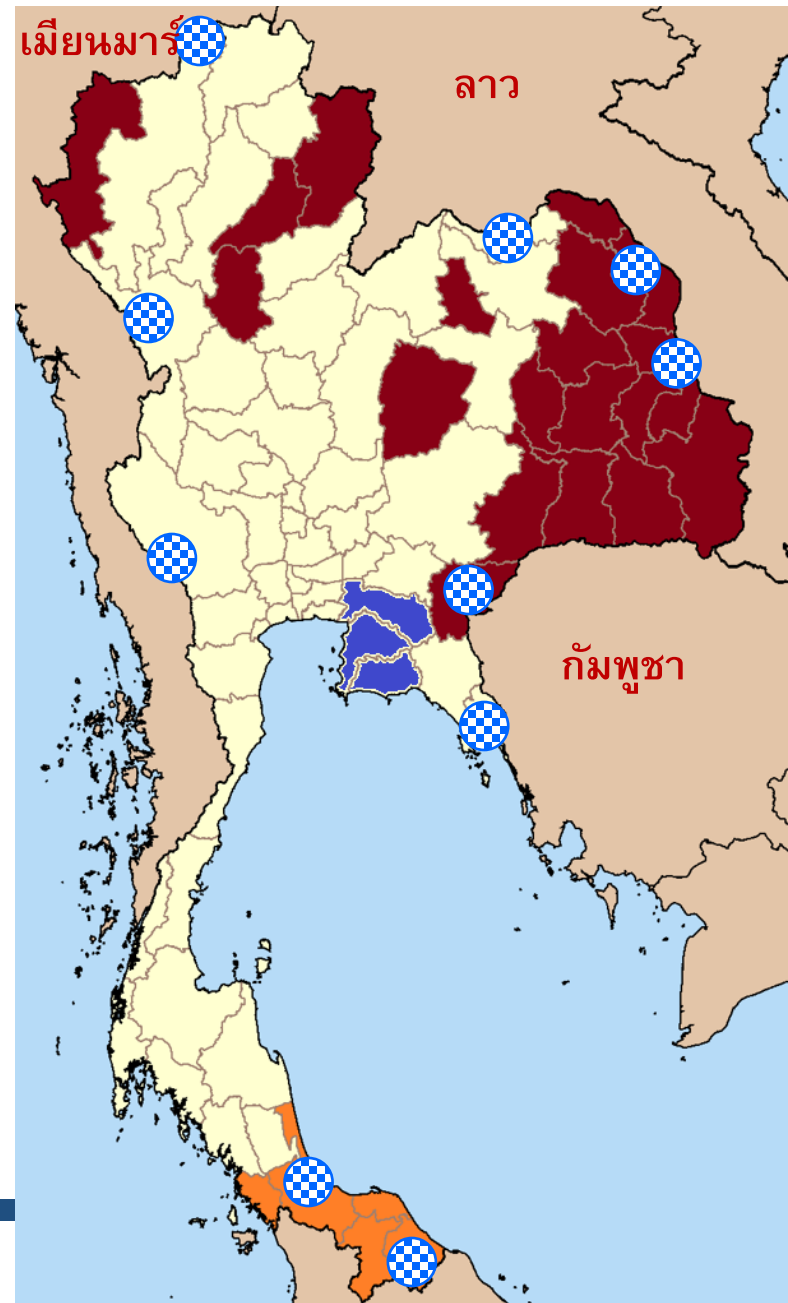
สิทธิประโยชน์เพิ่มเติมตามที่ตั้งของโครงการ (Area-based Incentives)

● ระเบียบเศรษฐกิจพิเศษภาคตะวันออก (EEC)
(ฉะเชิงเทรา ชลบุรี ระยอง)

● เขตพัฒนาเศรษฐกิจพิเศษ
(ตาก สระแก้ว ตราด มุกดาหาร สงขลา หนงคาย
นราธิวาส เชียงราย นครพนม กาญจนบุรี : 10 จังหวัด
23 อำเภอ 90 ตำบล)

● พื้นที่จังหวัดชายแดนภาคใต้
(นราธิวาส ปัตตานี ยะลา สตูล และ 4 อำเภอของ
สงขลา คือ จะนะ นาทวี เทพา สะบ้าย้อย)

● จังหวัดที่มีรายได้ต่อหัวต่ำ 20 จังหวัด
(กาฬสินธุ์ ชัยภูมิ นครพนม น่าน บึงกาฬ บุรีรัมย์ แพร่
มหาสารคาม มุกดาหาร แม่ฮ่องสอน ยโสธร ร้อยเอ็ด
ศรีสะเกษ สกลนคร สระแก้ว สุโขทัย สุรินทร์
หนองบัวลำภู อุบลราชธานี อำนาจเจริญ)



การปรับปรุงมาตรการส่งเสริมการลงทุนในพื้นที่ EEC

เริ่มมีผลบังคับใช้ตั้งแต่วันที่ 1 ม.ค. 61

- ต้องยื่นคำขอเพื่อรับสิทธิตามมาตรการนี้ภายในวันที่ 30 ธันวาคม 2562
- ต้องมีความร่วมมือกับสถาบันการศึกษา/วิจัย เพื่อพัฒนาเทคโนโลยีหรือบุคลากร ดังนี้

พื้นที่	เงื่อนไขการฝึกอบรมนักศึกษาด้าน S&T
1. เขตส่งเสริมเพื่อกิจการพิเศษ เช่น EECi, EECd, เมืองการบินภาคตะวันออก	\geq ร้อยละ 10 ของพนักงาน หรือ \geq 50 คน แล้วแต่จำนวนใดต่ำกว่า
2. เขตส่งเสริมเพื่อกิจการอุตสาหกรรมเป้าหมาย เช่น นิคมฯ ต่าง ๆ ที่จะรองรับอุตสาหกรรมเป้าหมาย	\geq ร้อยละ 5 ของพนักงาน หรือ \geq 25 คน แล้วแต่จำนวนใดต่ำกว่า
3. พื้นที่ในนิคม/เขตอุตสาหกรรมใน EEC	
<p>หมายเหตุ: กิจการที่ได้รับสิทธิประโยชน์เพิ่มเติมตามมาตรการนี้ จะไม่สามารถขอรับสิทธิประโยชน์เพิ่มเติมตามคุณค่าของโครงการข้อ 3 กรณีการตั้งในนิคมฯ ได้อีก</p>	

อุตสาหกรรมเป้าหมาย ใน EEC



S-Curve Industries

+

กิจการสนับสนุนด้าน S&T

+

กิจการด้านโครงสร้าง
พื้นฐานและสาธารณูปโภค

รวม 116 ประเภทกิจการ

เขตส่งเสริม
เพื่อกิจการพิเศษ

เขตส่งเสริมเพื่อ
กิจการอุตสาหกรรม
เป้าหมาย

พื้นที่ในนิคม/เขต
อุตสาหกรรมใน EEC

กิจการเป้าหมาย:

ยกเว้น CIT เพิ่ม 2 ปี (รวมแล้วเกิน 8 ปี
ได้) + ลดหย่อน CIT 50% เพิ่มอีก 5 ปี

กิจการอื่นๆ:

ลดหย่อน CIT 50% อีก 3 ปี จากเกณฑ์ปกติ

กิจการเป้าหมาย:

ลดหย่อน CIT 50% อีก 5 ปี จากเกณฑ์ปกติ

กิจการอื่นๆ:

ลดหย่อน CIT 50% อีก 3 ปี จากเกณฑ์ปกติ

กิจการเป้าหมายใน EEC:

ลดหย่อน CIT 50% อีก 3 ปี จากเกณฑ์ปกติ



5

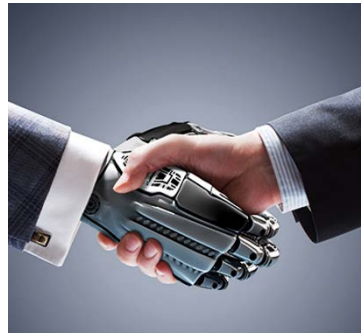
มาตรการส่งเสริมการลงทุน
เพื่อปรับปรุงประสิทธิภาพ



มาตรการส่งเสริมการปรับปรุงประสิทธิภาพ



การประหยัดพลังงาน
การใช้พลังงานทดแทน
หรือการลดผลกระทบต่อ
สิ่งแวดล้อม



การปรับเปลี่ยนเครื่องจักรเพื่อ
เพิ่มประสิทธิภาพการผลิต เช่น
นำระบบอัตโนมัติหรือดิจิทัล
มาปรับปรุงกระบวนการผลิต

การวิจัยและพัฒนา หรือ
ออกแบบทางวิศวกรรมเพื่อ
ปรับปรุงประสิทธิภาพ



การยกระดับ
อุตสาหกรรมเกษตรไปสู่
มาตรฐานระดับสากล



มาตรการส่งเสริมการปรับปรุงประสิทธิภาพ

ขอบข่าย

- ใช้กับกิจการที่ดำเนินการอยู่แล้ว ไม่ว่าจะได้รับการหรือไม่ได้รับการส่งเสริม
 - หากไม่ได้รับส่งเสริม ต้องเป็นประเภทกิจการที่ประกาศให้การส่งเสริม
 - โครงการที่ได้รับการส่งเสริมอยู่เดิมสามารถยื่นขอรับสิทธิได้ เมื่อระยะเวลายกเว้น/ลดหย่อนภาษีเงินได้ฯ สิ้นสุดแล้ว หรือเป็นโครงการที่ไม่ได้รับยกเว้นภาษีเงินได้ฯ
- มีเงินลงทุน (ไม่รวมค่าที่ดินและทุนหมุนเวียน) ≥ 1 ล้านบาท ยกเว้น SMEs ≥ 5 แสนบาท

สิทธิประโยชน์

- ยกเว้นอากรขาเข้าเครื่องจักร
- ยกเว้นภาษีเงินได้ฯ 3 ปี เป็นสัดส่วน 50% ของเงินลงทุนในการปรับปรุงโดยไม่รวมค่าที่ดิน/ทุนหมุนเวียน ทั้งนี้ ให้ได้รับยกเว้นภาษีเงินได้ฯ จากรายได้ของกิจการที่ดำเนินการอยู่เดิม (กรณีใช้เครื่องจักรในประเทศ $\geq 30%$ จะให้ได้รับยกเว้นภาษีเงินได้ฯ เป็นสัดส่วน 100%)
- ระยะเวลายกเว้นภาษีเงินได้ฯ ให้นับจากวันที่มีรายได้ภายหลังได้รับบัตรส่งเสริม

เงื่อนไข

- ต้องดำเนินการให้แล้วเสร็จภายใน 3 ปี นับจากวันที่ออกบัตรส่งเสริม
- ต้องดำเนินการให้ได้ตามตัวชี้วัดที่กำหนด เช่น การลดลงของต้นทุนทางตรงต่อหน่วยการผลิต, การเพิ่มขึ้นของอัตรากำไรได้มา (Yield), การลดของเสียจากกระบวนการผลิต เป็นต้น
- ต้องยื่นขอรับการส่งเสริมภายในปี 2563



6

มาตรการส่งเสริมให้จดทะเบียน
ในตลาดหลักทรัพย์ เอ็ม เอ ไอ (mai)

มาตรการส่งเสริมให้จดทะเบียนในตลาดหลักทรัพย์ เอ็ม เอ ไอ (mai)



สิทธิประโยชน์

- เพิ่ม Cap วงเงินของโครงการเป็น **200%** ให้กับทุกโครงการของบริษัทที่ได้รับอนุมัติให้การส่งเสริมก่อนจดทะเบียนในตลาดหลักทรัพย์ mai

เงื่อนไข

- 1) บริษัทต้องได้รับอนุมัติให้จดทะเบียนในตลาด mai ก่อนยื่นขอรับการส่งเสริมเพื่อปรับเปลี่ยนสิทธิประโยชน์ตามมาตรการนี้
- 2) ต้องยื่นขอรับการส่งเสริมการลงทุนภายในปี 2563
- 3) โครงการที่ได้รับสิทธิประโยชน์เพิ่มเติมต้องยังคงมีสิทธิประโยชน์ยกเว้นภาษีเงินได้นิติบุคคล เหลืออยู่ ทั้งระยะเวลาและวงเงิน รวมทั้งได้รับอนุมัติให้การส่งเสริมก่อนวันที่บริษัทจดทะเบียนในตลาด mai



7

มาตรการส่งเสริมการลงทุน
วิสาหกิจขนาดกลางและขนาดย่อม
(SMEs)

มาตรการส่งเสริมการลงทุนสำหรับ SMEs



คุณสมบัติของ SMEs



บุคคลธรรมดาสัญชาติไทยถือหุ้น $\geq 51\%$ ของทุนจดทะเบียน



เมื่อรวมกิจการทั้งหมด ทั้งที่ได้รับ/ไม่ได้รับส่งเสริม มีสินทรัพย์ถาวร
สุทธิหรือเงินลงทุนไม่รวมค่าที่ดินและทุนหมุนเวียน ≤ 200 ล้านบาท

เงื่อนไขที่ผ่อนปรน

- ลดเงินลงทุนขั้นต่ำจาก 1 ล้านบาท เหลือเพียง 5 แสนบาท
- อนุญาตให้ใช้เครื่องจักรใช้แล้วในประเทศ ไม่เกิน 10 ล้านบาท และต้องลงทุนใหม่ในเครื่องจักรหลักไม่น้อยกว่า 50% ของมูลค่าเครื่องจักรในโครงการ

สิทธิประโยชน์

- ยกเว้น CIT 0-8 ปี (ตามแต่ละประเภทกิจการ) โดยเพิ่ม Cap เป็น 200% (เฉพาะกลุ่ม A)
- หากต้องการขอรับสิทธิประโยชน์เพิ่มเติม แบบ Merit-based จะผ่อนปรนหลักเกณฑ์สัดส่วนค่าใช้จ่ายลงครึ่งหนึ่งของเกณฑ์ปกติ



8

มาตรการส่งเสริมการลงทุน การเกษตรในระดับท้องถิ่น



มาตรการส่งเสริมการลงทุนการเกษตรในระดับท้องถิ่น

ต้นน้ำ



กิจการผลิตปุ๋ยชีวภาพ ปุ๋ยอินทรีย์
ปุ๋ยอินทรีย์เคมีนาโน และสาร
ป้องกันกำจัดศัตรูพืชชีวภัณฑ์

กิจการปรับปรุงพันธุ์พืชหรือสัตว์

กลางน้ำ



กิจการแปรรูปยางขั้นต้น

กิจการผลิตเชื้อเพลิงจาก
ผลผลิตการเกษตร

ปลายน้ำ



กิจการผลิต
ผลิตภัณฑ์จาก
ยางธรรมชาติ

กิจการผลิต
อาหารและ
เครื่องดื่ม

กิจการตัดคุณภาพ
บรรจุและ
เก็บรักษาพืชผัก
ผลไม้ ดอกไม้

กิจการผลิต
ผลิตภัณฑ์
จากผลพลอย
ได้ทางเกษตร

กิจการผลิตสารสกัดหรือผลิตภัณฑ์จาก
สารสกัดจากวัตถุดิบทางธรรมชาติ

ห้องเย็นและขนส่งห้องเย็น

สนับสนุน

ศูนย์กลางการค้าสินค้าเกษตร

มาตรการส่งเสริมการลงทุนการเกษตรในระดับท้องถิ่น

กรณีที่ 1

ผู้ประกอบการรายเล็กลงทุนเอง

เงื่อนไข

- ลดเงินลงทุนขั้นต่ำเหลือ 5 แสนบาท
- ต้องมีบุคคลธรรมดาสัญชาติไทยถือหุ้น \geq 51% ของทุนจดทะเบียน
- ต้องมีสินทรัพย์ถาวรสุทธิหรือเงินลงทุนไม่รวมค่าที่ดินและทุนหมุนเวียนไม่เกิน 50 ล้านบาท
- ผ่อนปรนให้นำเครื่องจักรใช้แล้วในประเทศมาใช้ได้บางส่วน

สิทธิประโยชน์

ยกเว้นภาษีเงินได้นิติบุคคล 5 - 8 ปี เป็นสัดส่วน 200% ของเงินลงทุน

กรณีที่ 2

ผู้ประกอบการสนับสนุน/ร่วมดำเนินการกับท้องถิ่น

เงื่อนไข

- เงินสนับสนุน/ร่วมดำเนินการขั้นต่ำ 1 ล้านบาท (ไม่รวมค่าที่ดินและทุนหมุนเวียน)
- ต้องมีความร่วมมือกับ อปท./สหกรณ์/วิสาหกิจชุมชน
- ธุรกิจเดิมต้องอยู่ในประเภทกิจการที่ขอส่งเสริมได้และไม่ได้อยู่ระหว่างการได้รับสิทธิยกเว้นภาษีเงินได้

สิทธิประโยชน์

ยกเว้นภาษีเงินได้นิติบุคคลสำหรับรายได้จากกิจการที่ดำเนินการอยู่เดิม 3 ปี เป็นสัดส่วน 100% ของเงินลงทุนที่จ่ายจริงในการสนับสนุนหรือร่วมดำเนินการ เช่น ค่าก่อสร้างโรงงานและค่าเครื่องจักร เป็นต้น



9

New Services

บริการใหม่ของ BOI

NEW!

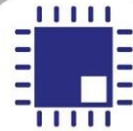
- Single window for visas and work permits
- SMART Visa

SMART Visa

เริ่ม 1 ก.พ. 2561



ร่วมนำ อุตสาหกรรมไทย สู่อนาคต



อิเล็กทรอนิกส์
อัจฉริยะ:



ยานยนต์
สมัยใหม่



การท่องเที่ยว
เชิงสุขภาพ



อาหาร
เพื่ออนาคต



เกษตรและเทคโนโลยี
ชีวภาพ



การแพทย์
ครบวงจร



อุตสาหกรรม
ดิจิทัล



การบินและ
โลจิสติกส์



เชื้อเพลิงและ
เคมีชีวภาพ



ระบบอัตโนมัติ
และหุ่นยนต์



วิชาประเภทพิเศษเพื่อดึงชาวต่างชาติ
ที่เป็นผู้เชี่ยวชาญ ผู้บริหารระดับสูง
หรือนักลงทุนเข้าทำงานหรือลงทุน
ใน อุตสาหกรรมเป้าหมาย ซึ่งจะช่วย
พัฒนาประเทศสู่ “ประเทศไทย 4.0”

กลุ่มเป้าหมายและสิทธิประโยชน์ SMART Visa

SMART " T "



TALENT

SMART " I "



INVESTOR

SMART " E "



EXECUTIVE

SMART " S "



STARTUP

- วิชาสูงสุด ≤ 4 ปี/ครั้ง แต่ไม่เกินเวลาในสัญญาจ้าง ยกเว้นกลุ่ม startup จะได้ 1 ปีต่อคราวละ 2 ปี
- ทำงานในกิจการที่รับรองโดยไม่ต้องขอ WP
- ขยายเวลารายงานตัวเป็นทุก 1 ปี
- ไม่ต้องขอ Re-entry Permit
- คู่สมรสได้รับสิทธิพำนักและทำงานในไทย
- บุตรได้รับสิทธิพำนักในไทย และสำหรับบุตรผู้ถือ SMART T จะได้รับสิทธิในการทำงานด้วย



ขอขอบคุณค่ะ